



Sistemas de lubricación automática Graco

Sistemas duraderos y fiables diseñados para la maquinaria industrial



CALIDAD PROBADA. TECNOLOGÍA DE VANGUARDIA.

Sistemas de lubricación precisos y seguros

Cuando se trata de lubricación, Graco tiene la respuesta.

Al mismo tiempo que los rodamientos críticos trabajan en su máquina herramienta, su producción y su equipo de prensado, la línea de Graco de sistemas de lubricación centralizados y automáticos suministra a intervalos frecuentes cantidades precisas de lubricante a cada punto de lubricación, independientemente de la dificultad de su acceso.



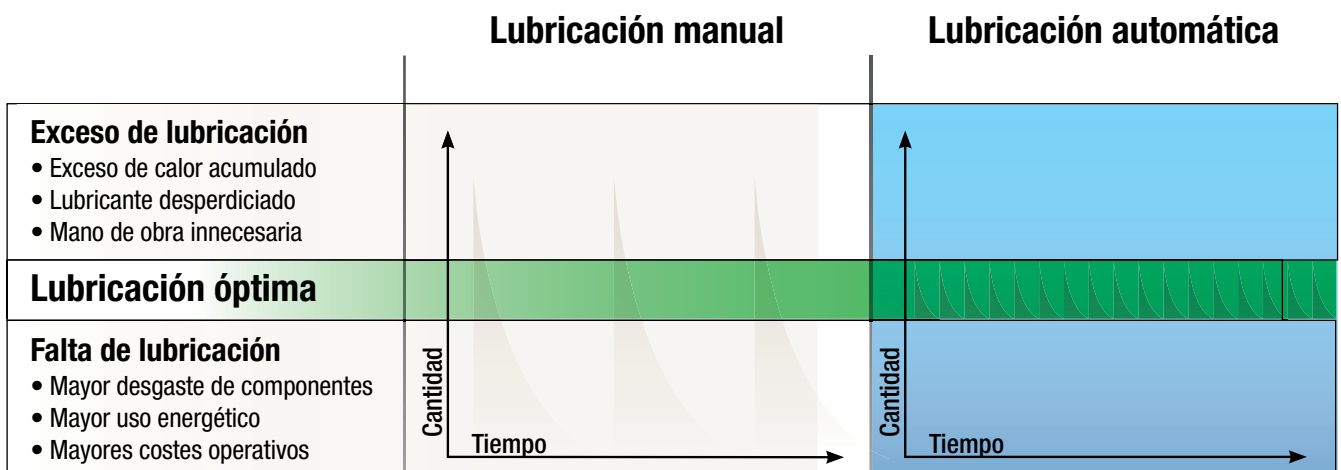
VENTAJAS:

- Amplían la vida útil de los equipos
- Maximizan el rendimiento
- Minimizan el tiempo de inactividad

Con los sistemas de lubricación automática de Graco usted obtiene:

- Mayor productividad: una vida útil más larga y menor tiempo de inactividad
- Menores costes de funcionamiento: se consigue un reducción de los trabajos de reparación y de los costes de componentes
- Lubricación más eficiente: cantidades pequeñas, cuidadosamente controladas cuando sea necesario

Los sistemas de lubricación automática de Graco aplican la cantidad correcta de lubricación en el lugar correcto en el momento justo



EJEMPLO: Un llenado poco frecuente del rodamiento causa periodos caracterizados por exceso de lubricación o falta de lubricación

EJEMPLO: Mantenga la lubricación óptima reponiendo solamente el lubricante utilizado, con pequeñas cantidades a intervalos frecuentes

Cómo elegir el sistema de lubricación adecuado

Componentes del sistema

El sistema de dosificación es el corazón del sistema

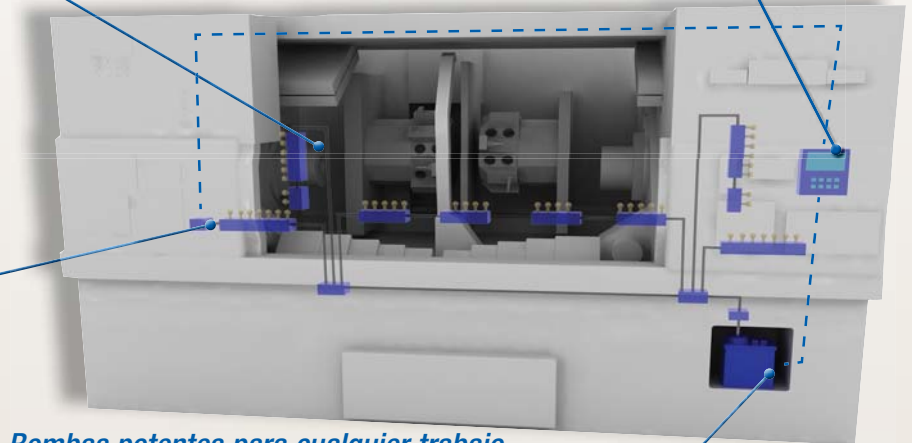
Precisión, fiabilidad y durabilidad: todo incluido en los dispositivos dosificadores de Graco. Tramos largos, alta presión, lubricación continua ... sean cuales sean sus requisitos de lubricación, nosotros lo tenemos.

Accesorios de monitorización y detección para completar su sistema

Graco ofrece una gran variedad de accesorios de alta calidad para completar su sistema. Escoja desde dispositivos de apagado sencillo, interruptores de bajo nivel, discos de seguridad para la detección de presión alta o indicadores de rendimiento.

Controladores para mantenerle informado

Si lo que necesita es control, Graco dispone de controladores basados en tiempo o ciclo para cualquier tipo de aplicación. Seleccione el control que necesita para completar el ciclo, alta presión del sistema, indicación de lubricante bajo y muchas más opciones.



Bombas potentes para cualquier trabajo

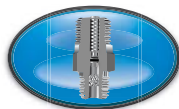
Si necesita una bomba, Graco la fabrica. Nuestro surtido incluye bombas para grasa y aceite con una amplia variedad de capacidades para manejar todo, desde sus trabajos más pequeños a los más grandes.

¿Qué sistema necesita?

- 1) ¿Cuántos puntos de lubricación existen?
- 2) ¿De qué tipo de fuente de alimentación dispone?
- 3) ¿Cuánto mide el tramo de la tubería de lubricación?
- 4) ¿Qué tipo de material de lubricación utiliza?
- 5) ¿Qué tipo de información necesita?
- 6) ¿Uso en interiores o exteriores?

Consideraciones para seleccionar un sistema

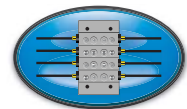
Línea simple resistiva



Línea simple paralela



Serie progresiva



Distribuidor de pistón Inyector

Consideraciones		Línea simple resistiva	Línea simple paralela		Serie progresiva
			Distribuidor de pistón	Inyector	
Materiales	Aceite	✓	✓	✓	✓
	Grasa fluida		✓	✓	✓
	Grasa			✓	✓
Consideraciones	Dispositivo dispensador	Orificio	Distribuidor de pistón / inyector		Válvula divisora
	Longitud del tramo de tubería	Generalmente corta	Generalmente corta* <small>*para asegurar un alivio correcto de la presión después de cada ciclo de lubricación</small>		Varía* <small>*basado en las necesidades de zonificación de sistemas individuales</small>
	Tamaño habitual de maquinaria	Pequeño	De pequeño a mediano		Varía
	Ajuste de capacidad	Básico	—————→		
Información generada	General	—	Interruptor de presión	Interruptor de presión o visual	Visual / electrónico
	Punto de lubricación	—	—	Visual	Visual / electrónico
	Volumen de dosificación / ciclo	Depende del tiempo	Pequeño	De pequeño a mediano	De pequeño a grande

Sistemas de orificios resistivos de línea simple

Soluciones sencillas para espacios y presupuestos ajustados

Los sistemas resistivos de línea simple mantienen la maquinaria pequeña a mediana en perfecto funcionamiento. El sistema de lubricación automática más básico, también conocido como sistema de orificios, es fácil de diseñar, instalar y operar. Graco ofrece una extensa gama de orificios, bombas, controladores y accesorios para satisfacer todos sus requisitos de aplicación.



Soluciones de equipamiento Graco

Dosificadores

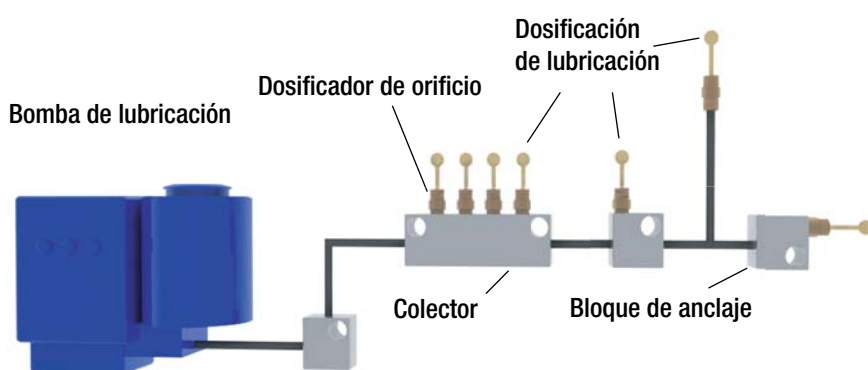
- Orificio Thrif-T-Luber

Bombas

- Thrif-T-Luber
- Maxi-Flo
- Serie E

Controladores

- Temporizador de estado sólido
- Temporizador DC
- GLC 4400



El tiempo y el caudal son la clave

El sistema Thrif-T-Luber de Graco dosifica la cantidad necesaria de lubricante a cada punto de rodamiento durante un periodo de tiempo prefijado. Una vez que termina, el temporizador cuenta atrás hasta el siguiente ciclo. Es así de fácil.

Ventajas

- La amplia gama de opciones de dosificación y conexión le permite diseñar cualquier sistema para satisfacer sus requisitos
- El requisito de presión baja y las conexiones con rosca simple aceleran y facilitan la instalación
- El sistema completo requiere pocos componentes básicos, no excederá el presupuesto
- Fácilmente expandible: puede quitar rápidamente un enchufe o cambiar un bloque a una conexión en T y añadir la dosificación con un mínimo esfuerzo

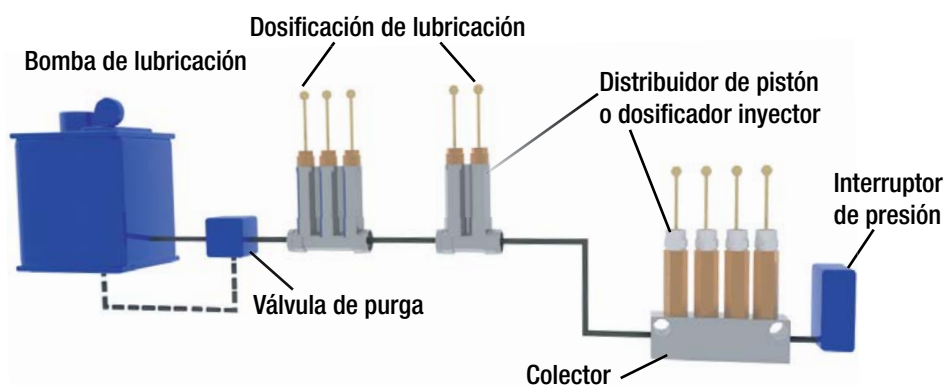
Consideraciones del sistema

- Diseñado solo para aceite
- Número limitado de puntos
- Sin monitorización del sistema
- Sistema activado/desactivado
- El sistema no puede funcionar con una línea rota

Sistemas paralelos de línea simple

Más precisión, más fluidos, más puntos de lubricación

Los sistemas paralelos Graco de línea simple incluyen distribuidores de presión e inyectores para dispensar la cantidad correcta de lubricante en el momento adecuado a sus máquinas multiejes, líneas de embotellado o máquinas de moldeo por inyección. La monitorización básica del sistema contribuye a proteger su maquinaria del calor, daños por fricción y de averías inesperadas.



Dosificación precisa mediante la presión

En sistemas paralelos de línea simple, la bomba genera presión para activar el pistón de dosificación y suministrar la cantidad de lubricante exacta al rodamiento. Una vez que el interruptor de presión o el tiempo de ejecución del sistema ha terminado, el sistema purga la presión y reajusta los valores para el siguiente ciclo.

Ventajas

- El control básico garantiza que el sistema funciona correctamente
- Diseñado para presiones más altas para manejar una amplia variedad de lubricantes hasta NLGI n.º 2
- Los inyectores de tamaños diferentes ofrecen un amplio rango de capacidad para lubricar rodamientos de cualquier tamaño
- Relación de uno a uno entre el dosificador y el punto de lubricación para asegurar una dosificación precisa

Consideraciones del sistema

- El sistema requiere de una purga para reajustar el dosificador
- El sistema puede seguir funcionando con mangueras obstruidas o pinzadas pero los rodamientos no recibirán lubricante
- Proporciona un control básico del sistema



Soluciones de equipamiento Graco

Dosificadores

- Distribuidores de pistón Injecto-Flo II
- Inyectores LubriSystem
- Inyectores GL-1
- Inyectores GL-11
- Inyectores GL-32

Bombas

- Injecto-Flo II
- LubriSystem
- EO-1, EO-3
- AO-1
- G3

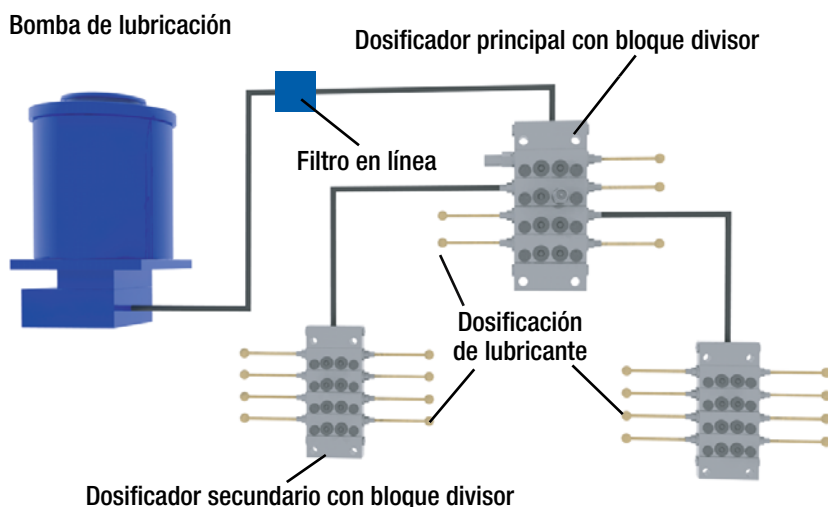
Controladores

- Temporizador de estado sólido
- Temporizador DC
- Maxi-Monitor
- Controlador multiuso
- GLC 4400

Serie progresiva

Máximo rendimiento y flexibilidad

Los sistemas Graco de la serie progresiva le ofrecen la lubricación centralizada más avanzada con numerosas opciones de dosificación y accesorios. Ideal para centros de mecanizado, prensas o cualquier aplicación que requiere una lubricación precisa. Obtenga la información necesaria para garantizar que su máquina está funcionando al máximo rendimiento con la cantidad correcta de lubricante.



Funcionamiento

A medida que el lubricante fluye a través de los conductos de cada bloque, los pistones de dosificación se mueven a un lado en secuencia desde la entrada hasta el final, «dosificando» cada vez la cantidad exacta de lubricante. Los pistones se mueven mientras fluye el lubricante. Si hay bloqueos o el sistema debe superar demasiada presión, el ciclo se detiene y el controlador del sistema le informa.

Ventajas

- Gran número de salidas para manejar un amplio rango de aceites y grasas
- Monitorización más avanzada y precisa con un diagnóstico general del sistema y solución de problemas en el punto de lubricación
- Flexible para administrar lubricantes en múltiples zonas: usted decide dónde y cuándo
- Cubre el rango más amplio de aplicaciones pequeñas a grandes
- La mayoría están disponibles con roscas NPSF, SAE o BSPP para adaptarse a cualquier parte del mundo

Versatilidad del sistema

- Altamente personalizable
- Múltiples opciones de zonificación
- Se puede configurar para cualquier aplicación
- Gran número de opciones de bombas
- Múltiples opciones de retroalimentación y controladores



Soluciones de equipamiento Graco

Dosificadores

- Válvulas divisoras MD
- Válvulas divisoras MJ
- Válvulas divisoras MSP
- Válvulas divisoras MXP
- Válvulas divisoras MGO

Bombas

- Modu-Flo
- Miniatura Meterflo
- E0-1
- Injecto-Flo II
- Lubemaster
- G3

Controladores

- Maxi Monitor
- Controlador multiuso
- GLC 4400

Soluciones de dosificación

Sistema resistivo de línea simple



Sencillo sistema de dosificación por tiempo y caudal; ideal para tornos y rectificadoras de tamaño pequeño a mediano

Orificios Thrif-T-Luber®

Características

- Recuperación rápida de la inversión
- Fácil diseño y modificación del sistema
- Rango completo de dosificaciones para lubricar casi cualquier máquina
- Disponible en tres tipos y diez rangos de caudal para satisfacer los requerimientos de lubricación
- Los filtros de bronce sinterizados de bronce sinterizado no se destrozan ni obstruyen como los filtros de bronce

Especificaciones técnicas

Presión de apertura	0,1 bar (2 psi)
Presión máxima	10 bar (150 psi)
Tamaño del filtro	40 micras
Orificio tipo A	Directo al rodamiento
Orificio tipo B	Colector
Orificio tipo C	Directo al rodamiento o T

Sistema paralelo de línea simple



Sistema de dosificación compacto con un amplio rango de capacidades; ideal para herramientas cortadoras de tamaño mediano

Injecto-Flo® II

Características

- Dosificadores de línea simple tipo pistón distribuidor conocidos en todo el mundo por su instalación rápida y fácil
- Siete grupos diferentes con dos tipos diferentes de montaje, rosca al colector o colector fundido para satisfacer un amplio rango de requerimientos de los puntos de lubricación
- Se pueden cambiar los racores de dosificación para ajustar con precisión sus volúmenes de dosificación

Especificaciones técnicas

	Serie 3200	Serie 3400	Serie 3410	Serie 3500	Serie 3510	Serie 3900	Serie 3910
Aceite / grasa de fluido	Aceite	Aceite	Grasa de fluido	Aceite	Grasa de fluido	Aceite	Grasa de fluido
Presión de reajuste	10 bar (150 psi)	10 bar (150 psi)	10 bar (150 psi)	10 bar (150 psi)	10 bar (150 psi)	10 bar (150 psi)	10 bar (150 psi)
Presión máxima de funcionamiento	45 bar (650 psi)	45 bar (650 psi)	45 bar (650 psi)	45 bar (650 psi)	45 bar (650 psi)	45 bar (650 psi)	45 bar (650 psi)
Rango de salida	0,01 – 0,16 cm ³ (0,0006 – 0,009 in ³)	0,01 – 0,16 cm ³ (0,0006 – 0,009 in ³)	0,01 – 0,16 cm ³ (0,0006 – 0,009 in ³)	0,1 – 0,6 cm ³ (0,06 – 0,36 in ³)	0,1 – 0,6 cm ³ (0,006 – 0,018 in ³)	0,1 – 1,5 cm ³ (0,012 – 0,09 in ³)	0,1 – 0,6 cm ³ (0,006 – 0,018 in ³)
Opciones de racores de dosificación	5	5	4	4	3	5	3
Rosca al colector	Disponible	N/D	Disponible	Disponible	Disponible	Disponible	Disponible
Salidas de colector fundido	N/D	2, 3 o 5	2, 3 o 5	2, 3 o 5	2, 3 o 5	2 o 3	2 o 3

Soluciones de dosificación

Sistema paralelo de línea simple



Diseñado para una dosificación frecuente a presión media; ideal para máquinas formadoras o máquinas de moldeo por inyección de tamaño medio. Incluye monitorización de la presión del sistema

Sistema paralelo de línea simple



Sistema de dosificación de presión media robusto para bombear grasa; ideal para aplicaciones de servicio pesado como plantas cementeras o maquinaria para procesar materiales

LubriSystem™

Características

- La opción de indicador de ciclos permite resolver problemas del sistema visualmente
- Se incluye conexión de compresión de dos piezas para una instalación rápida y sencilla
- Mangueras del sistema agrupadas para facilitar la instalación
- La salida roscada permite un montaje al colector o directo al rodamiento
- Volumen de salida ajustable

Especificaciones técnicas

Fluidos permitidos	Aceite a NLGI n.º 0
Presión de reajuste	11 bar (160 psi)
Presión máxima	172 bar (2500 psi)
Rango de salida	0,033 – 0,426 cm ³ (0,002 – 0,26 in ³)
Salidas de dosificación	6
Indicador de ciclos	Opcional

Inyectores GL-1™

Características

- Volumen de salida fácil de cambiar in situ, sin necesidad de desmontar las tuberías
- El sellado TFE estándar es compatible con una amplia gama de lubricantes y temperaturas de funcionamiento
- Indicador visual para un diagnóstico rápido y fácil del sistema

Especificaciones técnicas

Fluidos recomendados	NLGI n.º 1 o más ligero
Presión de reajuste	11 bar (450 psi)
Presión máxima	207 bar (3000 psi)
Presión de funcionamiento normal	128 bar (1850 psi) (128 bar)
Rango de salida	0,13 – 1,31 cm ³ (0,008 – 0,08 in ³)
Indicador de ciclos	Visual

Soluciones de dosificación

Sistema paralelo de línea simple



Capacidad de alto volumen a presiones elevadas para las aplicaciones más exigentes

Componente añadido compatible con inyector Lincoln® Centro-Matic® SL-11®

Inyectores GL-11

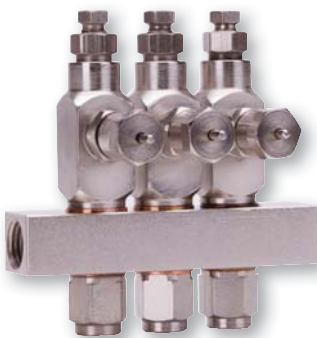
Características

- Los componentes internos de gran precisión se combinan para satisfacer los estándares más precisos del sector, ofreciendo un funcionamiento seguro en entornos exigentes
- Volúmenes de salida ajustables para personalizar el sistema en cada punto de lubricación
- Los inyectores se ajustan de 0,82 a 8,2 cm³ (0,05 a 0,5 in³)
- Presiones operativas de 69 a 241 bar (1000 a 3500 psi) para un rendimiento óptimo con grados de grasa hasta NLGI n.º 2
- El indicador de ciclos montado cómodamente en la parte superior ofrece una confirmación rápida de los inyectores que están funcionando correctamente

Especificaciones técnicas

Fluidos recomendados	Grasa hasta NLGI n.º 2
Presión de reajuste	41 bar (600 psi)
Presión máxima	241 bar (3500 psi)
Presión de funcionamiento normal	69 bar (1000 psi)
Rango de salida	0,82 – 8,2 cm ³ (0,05 – 0,5 in ³)
Indicador de ciclos	Visual

Sistema paralelo de línea simple



Lubricación ajustable, fiable y precisa para punto de lubricación. El diseño de los sistemas es sencillo, se configuran rápidamente y le permiten añadir o quitar puntos de lubricación sin tener que rediseñar su sistema de lubricación.

Componente añadido compatible con inyector Lincoln® Centro-Matic® SL-32®

Inyectores GL-32

Características

- El pistón principal de precisión perfeccionada se combina para ajustarse al cuerpo del inyector permitiendo suministrar el lubricante de forma exacta durante toda la vida útil del inyector
- Capacidad ajustable para ajustar el sistema a las necesidades de cada punto de lubricación
- Indicador de ciclos montado cómodamente en la parte frontal para una confirmación rápida de que el inyector funciona correctamente
- Se ofrece como inyector independiente e inyector de repuesto para sistemas de colectores que le permiten personalizar los inyectores a sus aplicaciones

Especificaciones técnicas

Fluidos recomendados	Grasa hasta NLGI n.º 2
Presión de reajuste	13,7 bar (200 psi)
Presión máxima	241 bar (3500 psi)
Presión de funcionamiento normal	83 bar (1200 psi)
Rango de salida	0,02 – 13 cm ³ (0,001 – 0,008 in ³)
Indicador de ciclos	Visual

Soluciones de dosificación

Sistema de la serie progresiva



Sistema de dosificación comercial, compacto de la serie progresiva para los puntos de lubricación difíciles de alcanzar

Serie Trabon® MD

Características

- La solución más compacta y sencilla de la serie progresiva para acceder a esos puntos de lubricación difíciles de alcanzar
- Preconfigurado para suministrar de dos a seis puntos para una instalación sencilla
- Disponible con un indicador de ciclos y/o interruptor de ciclos para una solución comercial completa de la serie progresiva

Especificaciones técnicas

Serie	MD-2	MD-3	MD-4	MD-6
Capacidad por salida, cm ³ (in ³)	0,66 (0,04)	0,66 (0,04), Salida 1 0,33 (0,02), Salidas 2 y 3	0,33 (0,02)	0,16 (0,01)
Presión máxima, bar (psi)	207 (3000)	207 (3000)	207 (3000)	207 (3000)
Indicación de ciclos	Opcional	Opcional	Opcional	ND

Sistema de la serie progresiva



Solución compacta, personalizable de la serie con bloque divisor, ideal para cortadoras de bobinas o para líneas de embotellado

Serie Trabon MJ

Características

- Solución pequeña: hasta 16 puntos desde un bloque modular
- Hasta seis capacidades diferentes en tres tamaños de bloques simples o dobles
- Diseño modular para personalizar el sistema: incluye puertos cruzados para volúmenes grandes, indicación de ciclos y resolución simplificada de problemas con indicadores de rendimiento

Especificaciones técnicas

Serie	MJ5	MJ10	MJ15
Presión máxima	2000 psi (138 bar)	2000 psi (138 bar)	2000 psi (138 bar)
Capacidad salida doble, cm ³ (in ³)	0,08 (0,005)	0,16 (0,01)	0,26 (0,015)
Capacidad salida simple, cm ³ (in ³)	0,16 (0,01)	0,33 (0,02)	0,49 (0,03)
Indicación de ciclos	N/D	Opcional	Opcional

Soluciones de dosificación

Sistema de la serie progresiva



Con la más amplia gama de accesorios y salidas, MSP garantiza que prácticamente cualquier máquina funcione al máximo rendimiento

Serie Trabon MSP

Características

- El estándar industrial para la máxima modularidad, la serie Trabon MSP de Graco es nuestra plataforma más personalizable de la serie progresiva
- Opciones de puertos de NPSF, SAE o BSPP para adaptarse a cualquier parte del mundo
- Minimiza el tiempo de inactividad con cambios rápidos de la sección de trabajo y una amplia selección de indicadores de rendimiento para contribuir a asegurar que la lubricación se está efectuando correctamente
- Los pistones alineados de precisión aseguran que el sistema suministra cantidades altamente precisas de lubricante repetidamente
- Sellos TFE opcionales para una máxima compatibilidad de lubricantes

Especificaciones técnicas

	MSP5	MSP10	MSP15	MSP20	MSP25	MSP30	MSP35	MSP40
Presión máxima	241 bar (3500 psi)	241 bar (3500 psi)	241 bar (3500 psi)	241 bar (3500 psi)	241 bar (3500 psi)	241 bar (3500 psi)	241 bar (3500 psi)	241 bar (3500 psi)
Capacidad doble salida, cm ³ (in ³)	0,08 (0,005)	0,016 (0,01)	0,026 (0,015)	0,33 (0,02)	0,41 (0,025)	0,49 (0,03)	0,57 (0,035)	0,66 (0,04)
Capacidad salida simple, cm ³ (in ³)	0,16 (0,01)	0,33 (0,02)	0,49 (0,03)	0,66 (0,04)	0,82 (0,05)	0,98 (0,06)	1,15 (0,07)	1,31 (0,08)
Indicación de ciclos	N/D	N/D	N/D	Opcional	Opcional	Opcional	Opcional	Opcional

Sistema de la serie progresiva



Modularidad completa para sistemas de la serie progresiva necesarios en las prensas grandes

Serie Trabon MXP

Características

- Capacidad de cambiar a mayores volúmenes de salida para satisfacer los requerimientos de lubricación de maquinaria grande
- Suministra lubricante a un máximo de 20 puntos desde un solo conjunto: se pueden combinar conjuntos para un máximo de 400 puntos de lubricación
- Rosca SAE, NPSF o métrica para compatibilidad mundial
- Hasta seis capacidades diferentes en tres tamaños de bloques simples o dobles

Especificaciones técnicas

	MXP25	MXP50	MXP75	MXP100	MXP125	MXP150
Presión máxima	207 bar (3000 psi)	207 bar (3000 psi)	207 bar (3000 psi)	207 bar (3000 psi)	207 bar (3000 psi)	207 bar (3000 psi)
Capacidad doble salida, cm ³ (in ³)	0,41 (0,025)	0,82 (0,05)	1,23 (0,075)	1,64 (0,1)	2,05 (0,125)	2,46 (0,15)
Capacidad salida simple, cm ³ (in ³)	0,82 (0,05)	1,64 (0,1)	2,46 (0,15)	3,28 (0,2)	0,41 (0,025)	4,92 (0,3)
Indicación de ciclos	N/D	Opcional	Opcional	Opcional	Opcional	Opcional

Soluciones de dosificación

Sistema de la serie progresiva



El diseño comprobado mantiene las presas hidráulicas más grandes funcionando sin problemas

Serie Trabon MGO

Características

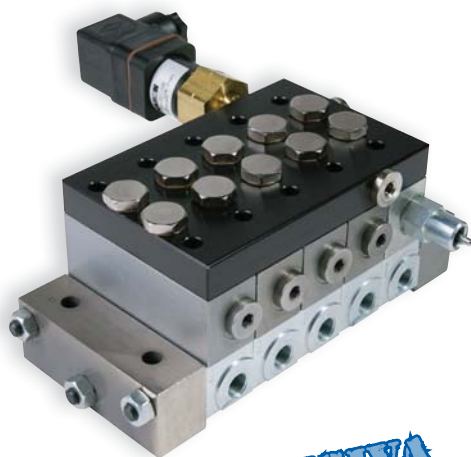
- Diseñado para manejar las aplicaciones más grandes y exigentes suministrando hasta 19,7 cm³ (1,2 in³) de lubricación por ciclo
- Máxima capacidad disponible con 22 salidas y 11 secciones de trabajo
- Puerto SAE permite una salida sellada y asegura una vida útil libre de fugas
- Los sellos TFE estándar permiten una máxima compatibilidad de fluidos y aplicaciones a altas temperaturas

Especificaciones técnicas

	MGO150	MGO300	MGO450	MGO600
Presión máxima*	Hasta 413 bar (6000 psi)	Hasta 413 bar (6000 psi)	Hasta 413 bar (6000 psi)	Hasta 413 bar (6000 psi)
Capacidad doble salida cm ³ (in ³)	2,46 (0,15)	4,92 (0,3)	7,37 (0,45)	9,83 (0,6)
Capacidad salida simple cm ³ (in ³)	4,92 (0,3)	9,83 (0,6)	14,7 (0,9)	19,7 (1,2)
Indicación de ciclos	Opcional	Opcional	Opcional	Opcional

*Depende de la cantidad de secciones de trabajo en el montaje final

Accesorios del sistema



UNA EXCLUSIVA DE GRACO

La solución exclusiva de aire/aceite que detecta fallos en la línea de aire o aceite en su sistema. El control de la serie progresiva garantiza que sus rodamientos críticos se lubriquen correctamente.

Serie Air-Oil AO

Características

- El diseño del colector se monta directamente en la parte frontal del conjunto estándar de válvula divisora de la serie progresiva de Graco
- El diseño de válvula antirretorno impide que el aceite penetre en el sistema de aire si se aplastan líneas de lubricante o se atascan rodamientos
- El aire se combina con el aceite después del control de salida del fluido, impidiendo que el aire retorne a su sistema de aceite original
- Los juegos completos incluyen colector, sensor de aire y válvulas antirretorno para una instalación sencilla

Especificaciones técnicas

Presión de aire mínima	3,1 bar (45 psi)
Presión de aire máxima	17 bar (250 psi)
Capacidad	Conjuntos de válvulas divisoras de 3, 4, 5 o 6 secciones

Soluciones de dosificación

Accesorios del sistema



Las trituradoras de bola funcionan al máximo rendimiento con la válvula Air-Lube Spra-Control

Válvulas de control Air-Lube Spra-Control

Características

- Conserva el aire: solo se necesita aire durante el intervalo de pulverización
- Versátil: puede utilizarse con cualquier sistema de lubricación centralizado o engrasador mecánico y puede manejar grasa o aceite
- La boquilla de mezcla externa se purga sola y evita que se obstruya
- Ahorra lubricante rociando cantidades pequeñas a intervalos frecuentes, proporciona una película mejor, sin desperdicio

Especificaciones técnicas

Presión de aire mínima	1,4 bar (20 psi)
Presión de aire máxima	10,3 bar (150 psi)
Patrones de pulverizado	10,2 cm o 20,3 cm (4" o 8")

Soluciones de dosificación

Accesorios del sistema



Resolución de problemas sencilla
indicación visual



Mantenga su máquina en funcionamiento
mientras la lubricación alcanza los puntos
críticos



Saber rápidamente cuándo no se están
lubricando rodamientos críticos



Los bloqueos son fáciles de detectar con el
indicador sencillo de ruptura a atmósfera

Indicadores de rendimiento

Indicador de reajuste

- Una herramienta rápida para resolver problemas con indicación visual
- Sin herramientas para el reajuste o partes a reemplazar tras la indicación
- Información sobre líneas obstruidas, presión de sistema alta o rodamientos bloqueados

Especificaciones técnicas

Reajuste con memoria bar (psi)	17 (250)	35 (500)	52 (750)	69 (1000)	103 (1500)	138 (2000)	172 (2500)
MJ	✓	✓	✓	✓	✓	✓	
MSP	✓	✓	✓	✓	✓	✓	✓
MPX	✓	✓	✓	✓	✓	✓	✓
MGO					✓		

Indicador de alivio automático

- Permite que la máquina siga en marcha mientras se lubrican rodamientos no críticos
- No requiere tiempo o esfuerzo para restablecer valores después de eliminar el bloqueo
- Información sobre líneas obstruidas, presión de sistema alta o rodamientos bloqueados

Alivio automático bar (psi)	52 (750)	69 (1000)	86 (1250)	103 (1500)	138 (2000)	172 (2500)	207 (3000)
MJ	✓	✓		✓	✓		
MSP	✓	✓	✓	✓	✓	✓	✓
MPX	✓	✓	✓	✓	✓	✓	✓

Indicador de ruptura

- La clavija saliente es una herramienta rápida para resolver problemas con indicación visual
- Diseño compacto y parte necesaria cambiabile para eliminar el bloqueo
- Información sobre líneas obstruidas, presión de sistema alta o rodamientos bloqueados

Ruptura bar (psi)	193 (2800)	255 (3700)	317 (4600)	379 (5500)	441 (6400)
MJ	✓	✓	✓	✓	✓
MSP	✓	✓	✓	✓	✓
MPX	✓	✓	✓	✓	✓

Indicador de ruptura a atmósfera

- Se utiliza junto con un interruptor de presión del sistema; puede avisar de un fallo mientras permite que el sistema de lubricación siga suministrando a los rodamientos críticos
- Diseño compacto y parte necesaria cambiabile para eliminar el bloqueo
- Información sobre líneas obstruidas, presión de sistema alta o rodamientos bloqueados

Ruptura a atmósfera bar (psi)	121 (1750)	162 (2350)	203 (2950)	224 (3250)
MJ	✓	✓	✓	✓
MSP	✓	✓	✓	✓

Soluciones de dosificación

Accesorios del sistema



El único dispositivo que le permite saber cuándo fluye el lubricante en su instalación

Indicadores de líneas rotas

Características

- Controla la integridad de la línea de lubricación para garantizar que el lubricante se suministra a los rodamientos críticos
- Ofrece una indicación visual o electrónica
- Funciona con sistemas terminales de aceite o grasa y con sistemas de recirculación

Especificaciones técnicas

	BLI500	BLI1000	BLI1500
Presión del simulador	4,1 bar (60 psi)	6,9 bar (100 psi)	10,3 bar (150 psi)
Máxima presión de la bomba	69,0 bar (1000 psi)	103,4 bar (1500 psi)	172,4 bar (2500 psi)

Accesorios del sistema



Se integra en controladores, arrancadores o PLCs

Interruptores de ciclos

Características

- Controla el movimiento del pistón para asegurar un ciclo de lubricación terminado
- Ofrece retroalimentación positiva en base al movimiento real del pistón dosificador
- Puede montarse en el divisor MJ, MSP, MXP o MX con la opción de clavija de ciclo de sencilla instalación
- Se puede configurar para un funcionamiento normalmente abierto o normalmente cerrado

Voltaje	Amperaje
125/250/480 V CA	15 A
125 V CC	1/2 A
250 V CC	1/4 A
24 V CC	6 A*

*No inductivo

Accesorios del sistema



Sensores operados magnéticamente para enviar datos del sistema al controlador o PLC

Interruptores de proximidad

Características

- Disponible en 115 V CA o 12-32 V CC
- Disponible para todas las familias de la serie progresiva para velocidades de ciclo de hasta 200 CPM
- Presiones nominales de hasta 690 bar (10 000 psi)
- Variedad de conexiones eléctricas y voltajes con o sin indicador LED
- Algunos modelos disponibles con aprobaciones UL y CSA

Información para pedidos

SISTEMAS DE ORIFICIOS RESISTIVOS DE LÍNEA SIMPLE	
Orificios Thrif-T Luber	
564028	TLOA-5/0
564027	TLOA-4/0
564026	TLOA-3/0
564025	TLOA-2/0
564019	TLOA-0
564020	TLOA-1
564021	TLOA-2
564022	TLOA-3
564023	TLOA-4
564024	TLOA-5
564047	TLOB-5/0
564046	TLOB-4/0
564045	TLOB-3/0
564044	TLOB-2/0
564038	TLOB-0
564039	TLOB-1
564040	TLOB-2
564041	TLOB-3
564042	TLOB-4
564043	TLOB-5
564036	TLOC-3/0
564035	TLOC-2/0
564029	TLOC-0
564030	TLOC-1
564031	TLOC-2
564032	TLOC-3
564033	TLOC-4
564034	TLOC-5
Hardware de Thrif-T Luber	
561217	TLMB-04, barra de colectores de 4 puertos
561218	TLMB-06, barra de colectores de 6 puertos
561219	TLMB-08, barra de colectores de 8 puertos
561220	TLMB-10, barra de colectores de 10 puertos
561215	TLTF-00, T
561216	TLAB-00, bloque de anclaje
558220	TLbF-00, ajuste de rodamiento
558190	TLIF-00, ensanchamiento invertido
558189	TLCN-00, tuerca de compresión
558188	TLCF-00, manga de compresión
558156	TLTC-01, brida para tubería, 1 tubería
558157	TLTC-02, brida para tubería, 2 tuberías
558158	TLTC-03, brida para tubería, 3 tuberías
558159	TLTC-04, brida para tubería, 4 tuberías
561155	TLCP-00, enchufe de cierre

Accesorios Thrif-T Luber	
564053	TLLF-00, filtro en línea
558296	TLPG-00, manómetro
561143	TLTP-25, tubería de 25 ft de 5/32"
563162	Válvula de seguridad, 150 psi
556677	Enchufe para depósito
Línea simple paralela	
Distribuidores de pistón de punto simple Injecto-Flo II	
Serie 3400 para aceite	
N.º de referencia	Descripción
558306	Capacidad 0,01 cc, M8 x 1, uso con colectores de barra
122804	Capacidad 0,01 cc, M10 x 1
558307	Capacidad 0,03 cc, M8 x 1, uso con colectores de barra
122805	Capacidad 0,03 cc, M10 x 1
558308	Capacidad 0,06 cc, M8 x 1, uso con colectores de barra
122806	Capacidad 0,06 cc, M10 x 1
558309	Capacidad 0,10 cc, M8 x 1, uso con colectores de barra
122807	Capacidad 0,10 cc, M10 x 1
558310	Capacidad 0,16 cc, M8 x 1, uso con colectores de barra
122808	Capacidad 0,16 cc, M10 x 1
Serie 3500 para aceite	
121658	Capacidad 0,10 cc, M10 x 1, uso con colectores de barra
122813	Capacidad 0,10 cc, M12 x 1
121659	Capacidad 0,20 cc, M10 x 1, uso con colectores de barra
122814	Capacidad 0,20 cc, M12 x 1
121660	Capacidad 0,40 cc, M10 x 1, uso con colectores de barra
122815	Capacidad 0,40 cc, M12 x 1
121661	Capacidad 0,60 cc, M10 x 1, uso con colectores de barra
122816	Capacidad 0,60 cc, M12 x 1
Serie 3900 para aceite	
121665	Capacidad 0,20 cc, M14 x 1,5, uso con colectores de barra
122820	Capacidad 0,20 cc, M12 x 1
121666	Capacidad 0,40 cc, M14 x 1,5, uso con colectores de barra
122821	Capacidad 0,40 cc, M12 x 1
121667	Capacidad 0,60 cc, M14 x 1,5, uso con colectores de barra
122822	Capacidad 0,60 cc, M12 x 1
121668	Capacidad 1,00 cc, M14 x 1,5, uso con colectores de barra
122823	Capacidad 1,00 cc, M12 x 1
121669	Capacidad 1,50 cc, M14 x 1,5, uso con colectores de barra
122824	Capacidad 1,50 cc, M12 x 1
Serie 3410 para grasa fluida	
121654	Capacidad 0,01 cc, M8 x 1, uso con colectores de barra
122809	Capacidad 0,01 cc, M10 x 1
121655	Capacidad 0,03 cc, M8 x 1, uso con colectores de barra
122810	Capacidad 0,03 cc, M10 x 1
121656	Capacidad 0,06 cc, M8 x 1, uso con colectores de barra
122811	Capacidad 0,06 cc, M10 x 1

Información para pedidos

121657	Capacidad 0,10 cc, M8 x 1, uso con colectores de barra
122812	Capacidad 0,10 cc, M10 x 1
Serie 3510 para grasa fluida	
121662	Capacidad 0,10 cc, M10 x 1, uso con colectores de barra
122817	Capacidad 0,10 cc, M12 x 1
121663	Capacidad 0,20 cc, M10 x 1, uso con colectores de barra
122818	Capacidad 0,20 cc, M12 x 1
121664	Capacidad 0,30 cc, M10 x 1, uso con colectores de barra
122819	Capacidad 0,30 cc, M12 x 1
Serie 3910	
121670	Capacidad 0,10 cc, M14 x 1,5, uso con colectores de barra
122825	Capacidad 0,10 cc, M12 x 1
121671	Capacidad 0,20 cc, M14 x 1,5, uso con colectores de barra
122826	Capacidad 0,20 cc, M12 x 1
121672	Capacidad 0,30 cc, M14 x 1,5, uso con colectores de barra
122827	Capacidad 0,30 cc, M12 x 1
3400/3410 colectores de barra	
15X624	Racor den T de puerto M8/M8-1
15X667	Puerto de M10/M8-2
15X668	Puerto de M10/M8-3
15X669	Puerto de M10/M8-4
15X670	Puerto de M10/M8-5
15X671	Puerto de M10/M8-6
15X672	Puerto de M10/M8-7
15X673	Puerto de M10/M8-8
15X674	Puerto de M10/M8-10
15X683	Puerto de M14/M8-2
15X684	Puerto de M14/M8-3
15X685	Puerto de M14/M8-4
15X686	Puerto de M14/M8-5
15X687	Puerto de M14/M8-6
15X688	Puerto de M14/M8-7
15X689	Puerto de M14/M8-8
15X690	Puerto de M14/M8-10
3500/3510 colectores de barra	
15X625	Racor en T de puerto M10/M10-1
15X675	Puerto de M10/M10-2
15X676	Puerto de M10/M10-3
15X677	Puerto de M10/M10-4
15X678	Puerto de M10/M10-5
15X679	Puerto de M10/M10-6
15X680	Puerto de M10/M10-7
15X681	Puerto de M10/M10-8
15X682	Puerto de M10/M10-10
15X691	Puerto de M14/M10-2
15X692	Puerto de M14/M10-3
15X693	Puerto de M14/M10-4
15X694	Puerto de M14/M10-5

15X695	Puerto de M14/M10-6
15X696	Puerto de M14/M10-7
15X697	Puerto de M14/M10-8
15X698	Puerto de M14/M10-10
3900/3910 Colectores de barra	
15X626	Racor en T de puerto M14/M14-1
15X699	Puerto de M14/M14-2
15X700	Puerto de M14/M14-3
15X701	Puerto de M14/M14-4
15X702	Puerto de M14/M14-5
15X703	Puerto de M14/M14-6
15X704	Puerto de M14/M14-7
15X705	Puerto de M14/M14-8
15X706	Puerto de M14/M14-10
3400/3410 colectores fundidos	
122841	2 salidas, aceite PD, completo con tapa de plástico roja
122861	3 salidas, aceite PD, completo con tapa de plástico roja
122862	5 salidas, aceite PD, completo con tapa de plástico roja
122863	2 salidas, grasa fluida PD, completo con tapa de plástico blanca
122864	3 salidas, grasa fluida PD, completo con tapa de plástico blanca
122865	5 salidas, grasa fluida PD, completo con tapa de plástico blanca
3500/3510 colectores de barra	
122866	2 salidas, aceite PD, completo con tapa de plástico roja
122868	3 salidas, aceite PD, completo con tapa de plástico roja
122869	5 salidas, aceite PD, completo con tapa de plástico roja
122885	2 salidas, grasa fluida PD, completo con tapa de plástico blanca
122886	3 salidas, grasa fluida PD, completo con tapa de plástico blanca
122887	5 salidas, grasa fluida PD, completo con tapa de plástico blanca
3900/3910 Colectores de barra	
122888	2 salidas, aceite PD, completo con tapa de plástico roja
122889	3 salidas, aceite PD, completo con tapa de plástico roja
122890	2 salidas, grasa fluida PD, completo con tapa de plástico blanca
122891	3 salidas, grasa fluida PD, completo con tapa de plástico blanca
Dosificadores 3400	
122989	0,01 cc
558311	0,03 cc
558312	0,06 cc
558313	0,10 cc
558314	0,16 cc
Dosificadores 3500	
558315	0,10 cc
558316	0,20 cc
558317	0,40 cc
558318	0,60 cc
Dosificadores 3900	
558319	0,20 cc
558320	0,40 cc
558321	0,60 cc

Información para pedidos

558322	1,00 cc
558323	1,50 cc
Dosificadores 3410	
122990	0,01 cc
558324	0,03 cc
558325	0,06 cc
558326	0,10 cc
Dosificadores 3510	
558327	0,10 cc
558328	0,20 cc
558329	0,30 cc
Dosificadores 3910	
558330	0,10 cc
558331	0,20 cc
558332	0,30 cc
Distribuidores de pistón directo a rodamiento	
122789	Para distribuidor M14/D4/0,03 cc
122790	Para distribuidor M14/D4/0,06 cc
122791	Para distribuidor M14/D4/0,10 cc
122792	Para distribuidor M14/D5/0,03 cc
122793	Para distribuidor M14/D6/0,06 cc
122794	Para distribuidor M14/D6/0,10 cc
122795	Directo a lubricante PD D10,35/0,03 cc
122796	Directo a lubricante PD D10,35/0,06 cc
122797	Directo a lubricante PD D10,35/0,10cc
122798	Directo a lubricante PD D13,5/0,10 cc
122799	Directo a lubricante PD D13,5/0,20 cc
122800	Directo a lubricante PD D13,5/0,30 cc
122801	Directo a lubricante PD 13,5/0,40 cc
Accesorios de distribuidor de pistón	
558153	Arandela M8 x 1
558151	Enchufe M8 x 1
558154	Arandela M10 x 1
558192	Enchufe M10 x 1
Inyectores para aceite LubriSystem	
563628	Inyector n.º 0
563630	Inyector n.º 1
563632	Inyector n.º 2
563634	Inyector n.º 3
563636	Inyector n.º 4
563638	Inyector n.º 8
Colectores y accesorios de LubriSystem	
561120	Colector de 4 puertos
561122	Colector de 8 puertos
563769	Clavija indicadora
561117	Colector de 1 puerto
561118	Colector de 2 puertos

561119	Colector de 3 puertos
561121	Colector de 5 puertos
15M038	Enchufe terminal de colector
557901	Enchufe de salida de inyector de colector
Inyectores Grease Jockey, colectores y piezas	
563627	Inyector n.º 0, 0,002 in ³
563629	Inyector n.º 1, 0,005 in ³
563631	Inyector n.º 2, 0,009 in ³
563633	Inyector n.º 3, 0,012 in ³
563635	Inyector n.º 4, 0,020 in ³
563637	Inyector n.º 8, 0,026 in ³
563758	Colector para 12 inyectores (6 en cada lado), con vástago de montaje
557939	Colector para 12 inyectores (un lado)
557933	Colector para 12 inyectores (configuración 5 y 7)
557937	Colector para 7 metros (un lado)
557935	Colector para 4 inyectores en línea
15M038	Enchufe terminal de colector
557901	Enchufe de salida de inyector de colector
Inyectores y accesorios GL	
Inyectores GL-1	
114901	Inyector GL-1, un punto
114902	Inyector GL-1, dos puntos
114903	Inyector GL-1, tres puntos
114904	Inyector GL-1, cuatro puntos
114905	Inyector GL-1, cinco puntos
114909	Inyector GL-1 de repuesto
114910	Inyector GL-1 simple NPT
114911	Colector de inyector GL, un punto
114912	Colector de inyector GL, dos puntos
114913	Colector de inyector GL, tres puntos
114914	Colector de inyector GL, cuatro puntos
114915	Colector de inyector GL, cinco puntos
115119	Juego de tapas de inyector GL-1, Plastisol
115120	Juego de adaptador de salida de inyector GL-1
241234	Juego de reparación de inyector GL-1
Inyectores GL-11	
24A918	Inyector GL-11
Inyectores y accesorios de GL-32	
24A920	Inyector GL-32, repuesto para colector
24A921	Inyector GL-32, colector de 1 inyector
24A922	Inyector GL-32, colector de 2 inyectores
24A923	Inyector GL-32, colector de 3 inyectores
24A924	Inyector GL-32, colector de 4 inyectores
24B360	Juego de puesta a punto de la serie GL32
24A919	Inyector GL-32, independiente
24F508	Inyector de estilo de GL-32 (6 mm de repuesto)
24F509	Inyector simple estilo GL-32 colector de 6 mm

Información para pedidos

24F510	Inyector doble estilo GL-32 colector de 6 mm
24F511	Inyector triple estilo GL-32 colector de 6 mm
24F512	Inyector cuádruple estilo GL-32 colector de 6 mm
24F507	Inyector independiente GL-32 colector 6 mm
24F514	Juego de repuesto de salida de 6 mm
24F513	Juego de adaptador de salida de 4 mm
16F341	Colector GL32/43 - 1 puerto - 1/8" BSPP
16F342	Colector GL32/43 - 2 puertos - 1/8" BSPP
16F343	Colector GL32/43 - 3 puertos - 1/8" BSPP
16F344	Colector GL32/43 - 4 puertos - 1/8" BSPP

Serie progresiva

Válvulas divisoras MD

562656	MD-2
562657	MD-3
562658	MD-4
562659	MD-6
562653	MD-2, con clavija de ciclos
562654	MD-3, con clavija de ciclos
562655	MD-4, con clavija de ciclos
563270	MD-2, con interruptor de ciclos y conjunto de soporte
563271	MD/3, con interruptor de ciclos y conjunto de soporte
564356	MD/4, con interruptor de ciclos y conjunto de soporte

Recambios para válvulas divisoras MD

563555	Conjunto de enchufe terminal de indicador de ciclos
557506	Enchufe de cierre
557507	Juntas de enchufe de cierre
556540	Junta tórica estándar (NBR)

Válvulas divisoras MJ

562503	MJ-5T
562500	MJ-5S
562504	MJ-10T
562501	MJ-10S
562505	MJ-15T
562502	MJ-15S
562510	MJ-10T con indicador de clavija de ciclos - Derecho
562508	MJ-10S con indicador de clavija de ciclos - Derecho
562511	MJ-15T con indicador de clavija de ciclos - Derecho
562509	MJ-15S con indicador de clavija de ciclos - Derecho

Varillas de acoplamiento y tuercas MJ

557515	Varilla de acoplamiento de 3 secciones
557516	Varilla de acoplamiento de 4 secciones
557517	Varilla de acoplamiento de 5 secciones
557518	Varilla de acoplamiento de 6 secciones
557519	Varilla de acoplamiento de 7 secciones
557520	Varilla de acoplamiento de 8 secciones
556371	Tuerca de varilla de acoplamiento

Entrada y extremo de MJ

560643	Entrada de MJ
---------------	---------------

560645	Extremo de MJ
---------------	---------------

Accesorios varios MJ

562915	Juego singling
562914	Barra de orificios transversal
557359	Sellado superior para juego de barra de orificios transversal
557503	Sellado inferior para juego de orificios transversal
561101	Barra de montaje

Recambios de MJ

557514	Junta intermedia
557506	Enchufe NPT para sección singled
557507	Enchufe de cierre de pistón con junta de sellado
563948	Juego de reparación de indicador

Válvulas divisoras MSP

562720	MSP-5T
562711	MSP-5S
562721	MSP-10T
562712	MSP-10S
562722	MSP-15T
562713	MSP-15S
562723	MSP-20T
562714	MSP-20S
562724	MSP-25T
562715	MSP-25S
562725	MSP-30T
562716	MSP-30S
562726	MSP-35T
562717	MSP-35S
562727	MSP-40T
562718	MSP-40S
562660	Sección de derivación MSP
562739	MSP-20T con clavija de ciclos- Derecha
562729	MSP-20S con clavija de ciclos- Derecha
562740	MSP-25T con clavija de ciclos- Derecha
562730	MSP-25S con clavija de ciclos- Derecha
562741	MSP-30T con clavija de ciclos- Derecha
562731	MSP-30S con clavija de ciclos- Derecha
562742	MSP-35T con clavija de ciclos- Derecha
562732	MSP-35S con clavija de ciclos- Derecha
562743	MSP-40T con clavija de ciclos- Derecha
562733	MSP-40S con clavija de ciclos- Derecha

Entradas de derivación MSP

563448	NPT, 115 V CA, conexión Hirschmann - Izquierda (NC)
563452	NPT, 115 V CA, conexión de 3 pines BH - Derecha (No)
563453	NPT, 115 V CA, conexión de 3 pines BH - Izquierda (No)
563454	NPT, 24 VDC, conexión de 3 pines BH - Derecha (No)
563455	NPT, 24 V CC, conexión de 3 pines BH - Izquierda (No)
560953	SAE, 115 V CA, conexión de 3 pines BH - Derecha (No)
563463	SAE, 115 V CA, conexión de 3 pines BH - Izquierda (No)

Información para pedidos

563482	SAE, 24 V CC, conexión de 3 pines BH - Derecha (No)
563483	SAE, 24 V CC, conexión de 3 pines BH - Izquierda (No)
563493	BSPP, 24 V CC, conexión de 3 pines BH - Derecha (No)
563494	BSPP, 24 V CC, conexión de 3 pines BH - Izquierda (No)
557213	Solenoides de repuesto 563452, 563453
557215	Solenoides de repuesto 563454, 563455
557214	Solenoides de repuesto 563452, 563453
563456	Entrada de derivación neumática NPT

Entradas de retorno MSP

563446	Entrada - Conexión lateral
560947	Entrada - Conexión frontal

Entradas de cierre de fuga cero MSP (rosca de orificio 1/4 - 18 NPT)

563457	115 V CA, Conexión de 2 alambres de 12 pulgadas, rosca de orificio NPT 1/4-18
563460	115 V CA, conexión de 3 pines BH, rosca de orificio 1/4-18 NPT
563468	115 V CA, conexión de 3 pines BH, rosca de orificio 9/16-18 SAE
563464	24 V CC, conexión de 3 pines BH, rosca de orificio 1/4-18 NPT
563467	24 VDC, conexión de 3 pines BH, rosca de orificio 9/16-18 SAE
557226	Bobina de repuesto - 563460, 563468
557225	Bobina de repuesto - 563464, 563467

Juegos de cero fugas y reparación MSP

563933	Juego de reparación de válvulas - Cartucho sin bobinas, tornillos, asiento, llave de ajuste
563461	Juego de adaptador de entrada en derivación / cero fugas MSP (NPSF)

Entradas MS/MH, secciones de base intermedia y terminal

560919	Entrada MS/MH, puertos NPSF 1/4-18 (NPT)
560943	Entrada MS/MH, puertos 2B UNF 7/16-20 (SAE)
560936	Entrada MS/MH, 1/4-19, puertos BSPP (ISO 1179) (BSP)
560976	Entrada MS/MH, puertos ISO 6149 -1-M12x1,5 (MET)
563419	Base intermedia MS/MH, puertos NPSF 1/8-27 (NPT)
563451	Base intermedia MS/MH, puertos 2B 7/16-20 UNF (SAE)
563447	Base intermedia MS/MH, puertos 1/8-28 BSPP (ISO 1179) (BSP)
563487	Base intermedia MS/MH, puertos ISO 6149 -1-M10x1 (MET)
563428	Terminal estándar MS/MH
563280	Terminal MS/MH con puerto de entrada alterna y accesorios Zerk
563279	Terminal MS/MH con enchufe de puerto de entrada alterna

Enchufes de puerto de salida de sección base MSP/MHP

558799	Enchufe BSPP - 1/8-28 (ISO 1179)
---------------	----------------------------------

Recambios MS/MH

556540	Junta tórica estándar (NBR)
557721	Junta tórica sintética (70 DURO TFE)
557722	Junta tórica de presión alta (90 DURO TFE)
556371	Tuerca de la varilla de acoplamiento
556513	Tornillo de montaje de bloque de válvulas
557776	Enchufe de puerto indicador IMSP/MSV
556429	Accesorios de lubricación manual de sección terminal MSP/MHP

556568	Sellado de enchufe de cierre - Junta tórica (NBR)
557717	Sellado de enchufe de cierre - Junta
556570	Junta tórica de enchufe de cierre (90 DURO TFE)
556567	Sellado de puerto indicador de rendimiento - Junta tórica (NBR)
556569	Sellado de puerto indicador de rendimiento - Junta tórica (90 DURO TFE)
553929	Juego de reparación del indicador de ciclo - Junta tórica
563928	Juego de reparación del indicador de ciclo - Junta
557349	Enchufe de puerto de indicador MSP

Varilla de acoplamiento y tuerca MS/MH

557731	Varilla de acoplamiento de 3 secciones
557732	Varilla de acoplamiento de 4 secciones
557733	Varilla de acoplamiento de 5 secciones
557734	Varilla de acoplamiento de 6 secciones
557735	Varilla de acoplamiento de 7 secciones
557736	Varilla de acoplamiento de 8 secciones
556371	Tuerca de la varilla de acoplamiento

Juegos MS/MH singling y de orificios transversal

563472	Juego singling
563469	Juego de barra de orificios transversal - Derecha
563470	Juego de barra de orificios transversal - Izquierda
563471	Juego de barra de orificios transversal - Ambos
563444	Contador universal

Herramientas de montaje MS/MH

563465	Juego de barra de soldadura - 2 barras de soldadura y hardware
563435	Abrazadera de montaje del fondo del colector de 3 y 4 secciones
563436	Abrazadera de montaje del fondo del colector de 5 y 6 secciones
563437	Abrazadera de montaje del fondo del colector de 7 y 8 secciones
563438	Abrazadera de montaje del lateral del colector de 3 y 4 secciones
563439	Abrazadera de montaje del lateral del colector de 5 y 6 secciones
563440	Abrazadera de montaje del lateral del colector de 7 y 8 secciones

Secciones de trabajo MHH

562679	MHH-6S
562680	MHH-9S
562681	MHH-12S
562682	MHH-18S
562683	MHH-24S
562684	MHH-30S
562685	MHH-6T
562686	MHH-9T
562687	MHH-12T
562688	MHH-18T
562689	MHH-24T
562690	MHH-30T

Entrada MHP, secciones de base intermedia y terminal

563420	Entrada MHP con tornillo para purgar, puertos 1/4-18 NPSF
563422	Entrada MHP con tornillo para purgar, puertos 7/16-20 UNF-2B (SAE)

Información para pedidos

Secciones de trabajo MXP	
562813	MXP-25T
562819	MXP-25S
562814	MXP-50T
562820	MXP-50S
562815	MXP-75T
562821	MXP-75S
562816	MXP-100T
562822	MXP-100S
562817	MXP-125T
562823	MXP-125S
562818	MXP-150T
562824	MXP-150S
562835	Derivación de MXP
562825	MXP-50T con clavija de ciclos - Derecha
562830	MXP-50S con clavija de ciclos - Derecha
562826	MXP-75T con clavija de ciclos - Derecha
562831	MXP-75S con clavija de ciclos - Derecha
562827	MXP-100T con clavija de ciclos - Derecha
562832	MXP-100S con clavija de ciclos - Derecha
562828	MXP-125T con clavija de ciclos - Derecha
562833	MXP-125S con clavija de ciclos - Derecha
562829	MXP-150T con clavija de ciclos - Derecha
562834	MXP-150S con clavija de ciclos - Derecha
Entrada MXP, secciones de base intermedia y terminal	
15R994	Entrada, puertas de juntas tóricas 3/4-16 SAE
15R993	Entrada, 3/8-18 NPSF
561029	Entrada, 3/8-19 BSPP (ISO 1179)
563519	Base intermedia, 1/4-18 NPSF
563521	Base intermedia, junta tórica 9/16-18 SAE
563522	Base intermedia, 1/4-19 BSPP (ISO 1179)
563527	Base intermedia sin control de salida, 1/4-18 NPSF
563518	Sección terminal
Varillas de acoplamiento y tuerca MXP	
557766	Varilla de acoplamiento de 3 secciones
557767	Varilla de acoplamiento de 4 secciones
557768	Varilla de acoplamiento de 5 secciones
557769	Varilla de acoplamiento de 6 secciones
557770	Varilla de acoplamiento de 7 secciones
557771	Varilla de acoplamiento de 8 secciones
557772	Varilla de acoplamiento de 9 secciones
563520	Varilla de acoplamiento de 10 secciones
555406	Tuerca de la varilla de acoplamiento
Juegos de orificios transversales MXP	
563525	Juego de barra de orificios transversal - Derecha
563524	Juego de barra de orificios transversal - Izquierda
563260	Indicador de ciclos visual

Enchufes de sección de base MXP	
557391	Enchufe NPT
556430	Enchufe SAE
Recambios y piezas de reparación MXP	
557773	Sellado de sección de válvulas estándar
563917	Juego de reparación de indicador de clavija de ciclos
557774	Enchufe de cierre
556572	Junta tórica de enchufe de cierre
557776	Enchufe de puerto de indicador
Válvulas divisoras MGO	
562574	MGO-150T
562570	MGO-150S
562575	MGO-300T
562571	MGO-300S
562576	MGO-450T
562572	MGO-450S
562577	MGO-600T
562573	MGO-600S
562582	MGO-150T con clavija de ciclos - Derecha
562578	MGO-150S con clavija de ciclos - Derecha
562583	MGO-300T con clavija de ciclos - Derecha
562579	MGO-300S con clavija de ciclos - Derecha
562584	MGO-450T con clavija de ciclos - Derecha
562580	MGO-450S con clavija de ciclos - Derecha
562585	MGO-600T con clavija de ciclos - Derecha
562581	MGO-600S con clavija de ciclos - Derecha
Entrada y terminal MGO	
563277	Entrada MGO
563278	Terminal MGO
Varillas de acoplamiento y tuerca MGO	
560591	Varilla de acoplamiento de 3 secciones - Inferior
560600	Varilla de acoplamiento de 3 secciones - Superior
560592	Varilla de acoplamiento de 4 secciones - Inferior
560601	Varilla de acoplamiento de 4 secciones - Superior
560593	Varilla de acoplamiento de 5 secciones - Inferior
560602	Varilla de acoplamiento de 5 secciones - Superior
560594	Varilla de acoplamiento de 6 secciones - Inferior
560603	Varilla de acoplamiento de 6 secciones - Superior
560595	Varilla de acoplamiento de 7 secciones - Inferior
15U857	Varilla de acoplamiento de 7 secciones - Superior
560596	Varilla de acoplamiento de 8 secciones - Inferior
560604	Varilla de acoplamiento de 8 secciones - Superior
560597	Varilla de acoplamiento de 9 secciones - Inferior
560605	Varilla de acoplamiento de 9 secciones - Superior
560598	Varilla de acoplamiento de 10 secciones - Inferior
560606	Varilla de acoplamiento de 10 secciones - Superior
560599	Varilla de acoplamiento de 11 secciones - Inferior

Información para pedidos

560607	Varilla de acoplamiento de 11 secciones - Superior
557494	Tuerca de la varilla de acoplamiento
Interruptor indicador de ciclos MGO	
563269	Interruptor de ciclos, SPDT, conjunto de soporte
557781	Interruptor de repuesto para 563269
Recambios MGO	
556424	Enchufe de puerto para secciones con puertos singled
563926	Juego de junta tórica para 1 sección
Válvulas divisoras de serie Air Oil AO	
24B237	Conjunto de colectores Air/Oil, 3 secciones
24B203	Conjunto de colectores Air/Oil, 4 secciones
24B240	Conjunto de colectores Air/Oil, 5 secciones
24B241	Conjunto de colectores Air/Oil, 6 secciones
Válvulas de control Air-Lube Spra-Control	
563275	Conjunto de válvula y boquilla, diámetro de pulverización de 4 in (normal)
563276	Conjunto de válvula y boquilla (*), diámetro de pulverización de 8 in (amplio)
Bloques (HSSG) Spindl-Gard de alta velocidad	
563130	Bloque Spindl-Gard, 0,0015 in ³ Desplazamiento
563131	Bloque Spindl-Gard, 0,0030 in ³ Desplazamiento
563132	Bloque Spindl-Gard, 0,0050 in ³ Desplazamiento
Componentes Spindl-Gard de alta velocidad (HSSG)	
563489	Elemento filtrante de aceite de 10 micras
561031	Bloqueo de entrada
561032	Bloqueo de salida
Boquillas de Spindl-Gard	
563127	Adaptador de tubo de boquilla
560478	Tubo boquilla 10" - 2 salidas, 180°
560477	Tubo boquilla 10" - 1 salida, 90°
562994	Boquilla de salida terminal
563128	Conjunto de boquilla de pulverización para muros de contención sobre 1 in de ancho
Accesorios Spindl-Gard	
563048	Válvula antirretorno de punto de inyección - 1/8 in" NPTF
563049	Válvula antirretorno de punto de descarga - 1/8 in" NPTF
564337	Válvula de seguridad - 2 psi
563091	Filtro de fluido en línea - 2 micras, 1/4" (FM) DE NPSF a 1/4" NO (M)
557134	Elemento de filtro de repuesto de filtro de lubricante en línea
564348	Sensor de caudal de aire con luces
563129	T de mezcla SG Air/Oil
Juegos de varillas de acoplamiento Spindl-Gard de alta velocidad (HSSG), incluyendo tuercas y arandelas	
564443	Juego de varillas de acoplamiento HSSG para 1 punto de lubricación Air/Oil
563940	Juego de varillas de acoplamiento HSSG para 2 puntos de lubricación Air/Oil

564444	Juego de varillas de acoplamiento HSSG para 3 puntos de lubricación Air/Oil
15U854	Juego de varillas de acoplamiento HSSG para 4 puntos de lubricación Air/Oil
15U855	Juego de varillas de acoplamiento HSSG para 5 puntos de lubricación Air/Oil
563941	Juego de varillas de acoplamiento HSSG para 6 puntos de lubricación Air/Oil
563942	Juego de varillas de acoplamiento HSSG para 7 puntos de lubricación Air/Oil
15U856	Juego de varillas de acoplamiento HSSG para 8 puntos de lubricación Air/Oil

Indicadores de rendimiento

556567	Sellado de puerto indicador de rendimiento MSP/MHP, junta tórica (NBR)
556569	Sellado de puerto indicador de rendimiento MSP/MHP, junta tórica (90 DURO TFE)

Indicadores de alivio automático para MJ, MS, MH y MXP

563163	52 bar
563164	69 bar
563165	86 bar
563166	103 bar
563167	138 bar
563168	172 bar
563169	207 bar

Indicadores de alivio automático con sellado de junta tórica para MJ, MS, MH y MXP

563170	52 bar
563171	69 bar
563172	86 bar
563173	103 bar
563174	138 bar
563175	172 bar
563176	207 bar

Indicadores de ruptura a ambiente 1/8"-27 NPTF

564059	121 bar
563191	162 bar
563192	203 bar
563193	224 bar
563194	345 bar

Indicadores de ruptura a ambiente 1/4"-18 NPTF

563179	100 bar
563182	121 bar
563183	141 bar
563184	162 bar
563185	203 bar

Indicadores de ruptura a ambiente 1/4"-18 NPTF con conjunto de espiga

563186	100 bar
563187	121 bar

Información para pedidos

563188	162 bar
Indicadores de ruptura MS, MH y MXP con memoria	
563228	193 bar
563220	255 bar
564355	317 bar
563223	379 bar
563225	441 bar
557423	Disco de repuesto de 255 bar - Amarillo
557424	Disco de repuesto de 317 bar - Rojo
557425	Disco de repuesto de 379 bar - Naranja
557427	Disco de repuesto de 441 bar - Rosa
Indicadores de ruptura MS, MH y MXP con memoria y sellado de junta tórica	
563229	193 bar
563221	255 bar
563222	317 bar
563224	379 bar
563226	441 bar
557422	Disco de repuesto de 193 bar - Verde
557423	Disco de repuesto de 255 bar - Amarillo
557424	Disco de repuesto de 317 bar - Rojo
557425	Disco de repuesto de 379 bar - Naranja
557427	Disco de repuesto de 441 bar - Rosa
Indicadores de reajuste Disco MS, MH y MXP con memoria y sellado de junta	
563252	17 bar
563253	34 bar
563254	52 bar
563255	69 bar
563256	103 bar
563257	138 bar
563258	172 bar
Indicadores de reajuste MSP con memoria y sellado de junta tórica	
24B494	52 bar
24B495	69 bar
24B496	103 bar
Indicadores de reajuste MJ, MS, MH y MXP con memoria	
563231	17 bar
563232	34 bar
563233	52 bar
563234	69 bar
563235	103 bar
563236	138 bar
563237	172 bar
Indicador de reajuste MGO con memoria	
564200	103 bar
Indicadores de líneas rotas	
563068	Indicador de 34 bar

563069	Indicador de 69 bar
563070	Indicador de 103 bar
563075	Simulador de 4 bar
563076	Simulador de 7 bar
563077	Simulador de 10 bar
563078	Juego indicador de líneas rotas - 563068, 563075
563079	Juego indicador de líneas rotas - 563069, 563076
563080	Juego indicador de líneas rotas - 563070, 563077
Interruptores de ciclo e interruptores	
563251	Conjunto indicador de ciclos visuales MS, MH, MJ y MXP
563260	Conjunto indicador de ciclos visuales MXP
563250	Indicador de ciclos sin drenaje MHP (NPT)
564357	Interruptor de ciclo MHP, DPDT, conjunto de soporte
563272	Interruptor de ciclo MS, MH, MJ y MXP, SPDT y conjunto de soporte
563273	Interruptor de ciclo MS, MH, MJ y MXP, conjunto de soporte, SPDT, resistente a la humedad
557781	Interruptor de repuesto, SPDT para 563272
557546	Soporte de repuesto para 563272, 563273
Interruptores de proximidad para válvulas divisoras	
563495	FSM, 20/28 V CC, 4 pines CH - MGO
563970	FSM, 115 V CA, 3 pines CH - MGO
557752	FSM, 20/28 V CC, 4 pines CH - MXP/MX
563969	FSM, 115 V CA, 3 pines CH - MXP/MX
563476	FSM, 115 V CA, 3 pines PH - MXP/MX
557747	FSM, 12,23 V CC, 4 pines CH - MSP/MH
557741	FSM, 115 V CA, 3 pines BH - MSP/MH
557746	FSM, 115 V CA, 5 pines BH - MSP/MH
563486	FSmech, 12-32 V CC, 3 pines BH, LED - MXP/MX
563478	FSmech, 12-32 V CC, 3 pines BH, LED - MSP/MH
563501	FSmech, 12-32 V CC, 4 pines micro, LED - MSP/MH
563477	FSmech, 12-32 V CC, 5 pines BH, LED - MSP/MH
563484	FSmech, CA/CC, 5 pines BH - MSP/MH
557745	MHP sensible a campos magnético, a prueba de explosión, sellado de junta tórica, (clase 1, grupos A-D)
563485	MHP sensible a campos mecánico, a prueba de explosión, sellado de junta tórica, (clase 1, grupos B-D, Div 1)
563427	Junta tórica (sin unir) tipo peine MHP
558018	Interruptor de repuesto - 563427
Cables de conector de interruptores de proximidad	
558021	Cable de 3 pines, conector recto - 6 ft
558022	Cable de 3 pines, conector recto - 12 ft
558025	Cable de 4 pines, conector recto, polaridad (PNP) - 12 ft
558026	Cable de 4 pines, conector 90°, polaridad (PNP) - 12 ft
558023	Cable de 5 pines, conector recto - 6 ft
558024	5-Pin Cable, Straight Connector - 12 ft



ACERCA DE GRACO

Graco se fundó en 1926 y es líder mundial en sistemas y componentes para la manipulación de líquidos. Los productos de Graco transportan, miden, controlan, dispensan y aplican una amplia variedad de líquidos y materiales viscosos para la lubricación de vehículos y son utilizados en instalaciones comerciales e industriales.

El éxito de la empresa se basa en su inquebrantable compromiso para conseguir la excelencia técnica, una fabricación a escala mundial y un inigualable servicio de atención al cliente. Trabajando en estrecha colaboración con distribuidores especializados, Graco ofrece sistemas, productos y tecnología que están considerados como norma de calidad en una amplia gama de soluciones para la manipulación de líquidos, incluidos los acabados por pulverización, los recubrimientos protectores y el trasvase y la circulación de pinturas, lubricantes, sellantes y adhesivos, así como potentes equipos para contratistas. La inversión constante de Graco en la gestión y el control de líquidos continuarán proporcionando soluciones innovadoras a un mercado mundial cada vez más variado.

EMPLAZAMIENTOS DE GRACO

CONTACTO

DIRECCIÓN POSTAL
P.O. Box 1441
Mineápolis, MN 55440-1441
Tel.: 612.623.6000
Fax: 612.623.6777

AMÉRICA

MINESOTA
Sede mundial
Graco Inc.
88-11th Avenue N.E.
Mineápolis, MN 55413

EUROPA

BÉLGICA
Sede europea
Graco N.V.
Industrieterrein - Oude Bunders
Slakweidestraat 31
3630 Maasmechelen,
Bélgica
Tel.: 32.89.770.700
Fax: 32.89.770.777

PACÍFICO ASIÁTICO

JAPÓN
Graco K.K.
1-27-12 Hayabuchi
Tsuzuki-ku
Yokohama City, Japón 2240025
Tel.: 81.45.593.7300
Fax: 81.45.593.7301

PACÍFICO ASIÁTICO

CHINA
Graco Hong Kong Ltd.
Oficina de representación
Room 118 1st Floor
No. 2 Xin Yuan Building
No. 509 Cao Bao Road
Shanghái, R. P. China 200233
Tel.: 86.21.649.50088
Fax: 86.21.649.50077

PACÍFICO ASIÁTICO

COREA
Graco Korea Inc.
Choheung Bank Building
4th Floor #1599
Gwanyang-Dong, Dongan-Ku,
Anyang-Si, Gyunggi-Do,
Corea 431-060
Tel.: 82(Corea).31.476.9400
Fax: 82(Corea).31.476.9801

Toda la información, ilustraciones y especificaciones contenidas en este documento se basan en la información más reciente del producto disponible en el momento de realizar esta publicación. Graco se reserva el derecho de realizar cambios sin aviso previo.

Graco cuenta con la certificación ISO 9001.

Europa
+32 89 770 700
FAX +32 89 770 777
WWW.GRACO.COM